

ORDFÖRÄNDEN HAR ORDET

Kära konstmedlem

Till skillnad från våren, som länge tvekade att ge sig tillkänna, har föreningen ordentligt kommit igång med säsongens verksamhet. Vi har haft två visningar av SEB:s konstsatsningar i dess nya huvudkontor, och vi kunde lyssna till Fredrik Sjöbergs spirituella föredrag i Kulturrummet om halvt bortglömda men spännande och drivna konstnärer. Och en varm sommardag i slutet av maj, fylld av snöande aspludd, besökte föreningen den Bonnierska porträttsamlingen på Djurgården.

Den utgör verkligen en enastående kulturgärning som sammanbindande länk mellan ett flertal av våra mest kända och skickliga författare och konstnärer. Samlingen har växt fram under ett drygt sekel och den utökas fortlöpande. Många kände nog igen flera av porträtten från bilder vi tidigare sett, men att se dem i verkligheten är än mer fängslande. För egen del vill jag särskilt framhålla Richard Berghs porträtt av Fröding i sjuksängen. Är inte detta det mest gripande porträttet i svensk konsthistoria? Eller är något annat mer effektivt? Vi kan diskutera frågan framöver...

Glädjande har också varit att våra arrangemang blivit så välbesökta. De har varit helt fullteknade, eller nästan så, och Sjöbergs föredrag drog en ovanligt stor publik. Vi hoppas på en liknande fortsättning.

Medlemstillströmningen i år talar för att så kan bli fallet. Ett annat trevligt vårinslag var galleri Frejas inbjudan till särskild visning av minnesutställningen om illustratören Allan Löthman. Inger Unnerstad, dotter till Allan Löthman, svarade för mycket levande presentation av utställningen och Freja bjöd oss besökare generöst på dryck och välsmakande tilltugg.

Och vad händer framöver? Närmast följer vår Sommarutställning med Annette Hammaréns trolska, spännande verk och bilder i Konstkuben. Vernissagen äger rum den 15 juni klockan 13.00, och du har möjlighet att besöka utställningen flera gånger eftersom den pågår ända fram till mitten av augusti.

Sedan får du inte missa årets Konstresa till Saltsjöbaden med omnejd! Vi besöker den 9 september den utmärkta konstsamlingen vid Vår gård liksom den mycket påkostade och märkliga Uppenbarelsekyrkan. Många av 1900-talets främsta svenska konstnärer och arkitekter lockades att bo och verka i orten, och under resan följer vi dem i spåren. På hemvägen far vi sen utefter den vackra vägen till Saltsjö-Duvnäs och mot Olle Nymans ateljé.

Vi har försökt hålla nere reskostnaden genom att medlemmar i föreningen svarar för en stor del av guidningen, men konstresan kostar något mer än

tidigare till följd av att guidningen vid Vår gård är ganska kostsam. (Det beror inte på att vi äter lunch på Grand Hotel som bara är obetydligt dyrare än andra matställen i närheten. Hotellets lunch är dessutom välsmakande vilket jag och en styrelsemedlem kan intyga efter en förberedande tur till besöksmålen.)

Under hösten väntar sen ytterligare aktiviteter. Redan den 17 september gör vi ett återbesök till Folksamhusets konstskatter, eftersom det blev ett fullbokat evenemang som väckte mycket starkt gehör. Har du inte varit där tidigare – missa inte detta tillfälle! Därefter har vi Konst i Roslagen den 1:a veckan i oktober följt av ett besök vid Riksdagshuset och av årets Vinterutställning. Mer om detta senare. Och med dessa ord vill jag önska dig en riktigt skön och vitaliserande sommar.

Lennart Hallsten



AKTUELLA ARRANGEMANG

De arrangemang som vår ordförande berättat om i sin medlemshälsning finns närmare beskrivna på vår hemsida www.vallentunakonstforening.se. En kortare beskrivning presenteras på nästa sida, och om någon av er har ytterligare funderingar går det bra att kontakta oss via de kontaktuppgifter som finns på sista sidan.



KONSTUTSTÄLLNING MED ANNETTE HAMMARÉN

Vernissage lördagen den 15 juni klockan 13.00, då Annette presenterar sin konst.
Konstkuben Vallentuna Kulturhus
Utställningen pågår 15 juni-18 augusti 2019.

Vallentuna konstförening har till årets Sommarutställning inbjudit konstnären Annette Hammarén. Annette som bor och arbetar i Vallentuna, hämtar sin inspiration från egna erfarenheter och fotografier och skapar trolska landskap och naturmiljöer. Förutom att måla arbetar Annette mycket med tryckteknik. Hon har haft många separatutställningar i Sverige och utomlands, och hon finns representerad bland annat på Moderna museet, Nationalmuseum och British Museum i London.

KONSTRESA TILL SALTSJÖBADEN MED OMNEJD

Måndagen den 9 september. Max 40 deltagare
Buss avgår från Vallentuna C klockan 08.45



Vår traditionsenliga konstresa med inhyrd buss går i år till relativt närbelägna områden i sydost, där vi finner osedvanligt intressant konst och kultur. Vi besöker **Vår Gård** där vi inledningsvis dricker kaffe och därefter får särskild guidning under ca 1 timme. Vi äter sedan lunch på **Grand Hotel Saltsjöbaden** och hinner också med en guidad utblick över omgivningarna, innan vi åker vidare till **Uppenbarelsekyrkan i Saltsjöbaden**. Därefter åker vi vidare till **Olle Nymans ateljéer** i Saltsjö-Duvnäs, där vi dricker kaffe och också har möjlighet att se Brutus Östlings utställning.

Utförligt program bifogas till de som får Paletten per brev, och övriga har fått detta via e-post. Det finns också mer att läsa på hemsidan www.vallentunakonstforening.se

Kostnaden för bussresa, guidning, lunch och kaffe vid två tillfällen är 750 kr för dem som betalat årets medlemsavgift och 800 kr för övriga. Anmälan snarast, dock senast den 1 september till info@vallentunakonstforening.se eller till Monica Hollstrand, tel. 070 - 342 41 49. Anmälningsformuläret på vår hemsida går också att använda. "Först till kvarn" gäller.



KONSTSKATTER I FOLKSAMS HUVUDKONTOR – favorit i repris

Tisdagen den 17 september klockan 18.00. Samling klockan 17.50.

Förra året ordnade konstföreningen en väldigt uppskattad visning av konsten i Folksams huvudkontor. Visningen blev fulltecknad, alla intresserade fick inte plats. Därför återkommer vi med en ny visning i år. Vår ciceron Stig Karels, mångårig och kunnig guide med över 30 år inom Folksam, kommer att visa oss runt i byggnaden och engagerat berätta om konstverken från källare till direktionsvåning. Missa inte detta tillfälle!

Kostnaden är 50 kr för dem som betalat årets medlemsavgift och 100 kr för övriga. Anmälan snarast, dock senast den 11 september till info@vallentunakonstforening.se eller till Monica Hollstrand, tel. 070 - 342 41 49. Anmälningsformuläret på vår hemsida går också att använda.

DATUM ATT LÄGGA PÅ MINNET

Konst i Roslagen 5-6 oktober 2019.

Konstvisning i Riksdagshuset

Tisdagen den 5 november klockan 17.00. Samling klockan 16.45.

HÄNT SEN SIST

En ovanlig och spirituell konstföreläsning

Med utgångspunkt från sina senaste böcker, *"Mamma är galen och pappa är full"* och *"Ge upp idag – i morgon kan det vara försent"*, berättade den prisbelönta författaren Fredrik Sjöberg om ett antal skickliga men bortglömda konstnärer, om deras öden, vänskapsband och familjehistorier som han ihärdigt sökt och nystat upp.

Vi var närmare ett 50-tal åhörare som samlats i Kulturrummet för att lyssna till Fredrik som höll en verkligt minnesvärd föreläsning: *Inte en enda bild av ett konstverk eller en konstnär visades!* Har det tidigare hänt i konstföreningens historia? Ändå var vi åhörare starkt fascinerade av Fredriks framställning och hans sätt att skriva: Underhållande, skarpsinnigt och överraskande med obehindrade övergångar mellan fack- och skönlitteratur, memoarer, biografier med självbiografiska tillägg. Berättelserna och texterna får en svindlande kalejdoskopisk prägel.

Ett härligt försommarbesök vid den Bonnierska porträttsamlingen

I slutet av maj besökte föreningen Nedre Manilla på Djurgården för att se den Bonnierska porträttsamlingen. Samlingen är unik. Den är ett koncentrat av synnerligen ansedda, svenska kulturpersoner under drygt 100 år, och samlingen rymmer drygt 300 författarporträtt av våra skickligaste bildkonstnärer. Samlingen utökas också kontinuerligt.

Vi blev en stor grupp på 38 besökare vid visningen, som genomfördes av en mycket kunnig och stimulerande guide med glimten i ögat. Vi visades runt i den praktfulla byggnaden alltifrån den äldsta delen, Stora salen, där bl. a. Richard Berghs fantastiska porträtt av Fröding hänger liksom Hanna Paulis mäktiga duk "Vänner" med Ellen Key i centrum. Så småningom avslutades visningen i den yngsta delen av byggnaden, Galleriet, med de senaste porträtten. Besöket blev mycket lyckat, ett intryck som förstärktes av det sköna försommarvädret.



Minnesutställning om Allan Löthman den 11 april vid galleri Freja.

Konstföreningens medlemmar hade inbjudits till Galleri Freja för särskild visning av minnesutställningen om illustratören Allan Löthman (1900-1969). Hans verk kunde ses i veckotidningen *Levande Livet* och på omslag på ungdomsböcker mellan 1930- och 1960-talet och nu långt efter hans död har intresset vaknat för honom och hans utmärkta och fantasifulla illustrationer. Det var på dagen 50 år sedan Allan Löthmans bortgång som den exklusiva visningen av Löthmans liv och verk ägde rum. Inger Unnerstad, dotter till Allan Löthman, svarade för både urval och mycket levande presentation av utställningen. Visningen blev mycket uppskattad av det dryga 15-tal medlemmar som kom till visningen och vi kände oss också mycket tacksamma för den generösa, kostnadsfria serveringen av drycker och välsmakande tilltugg som Freja bjöd på.



SEB:s nya satsning med samtidskonst

Den 6 maj var det dags för en "favorit i repris, som även denna gång lockade många besökare. Eftersom den första visningen den 5 mars blev övertecknad ordnade vi en extra visning. Totalt var vi drygt 50 personer som fick ta del av den intressanta visningen. Vår kunnige och inspirerade guide Martin Joanson berättade på ett fängslande sätt om såväl konsten som byggnaderna. Referat från vårt besök den 5 mars presenterades i Paletten nummer 2.

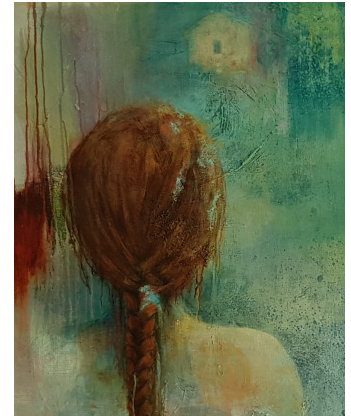
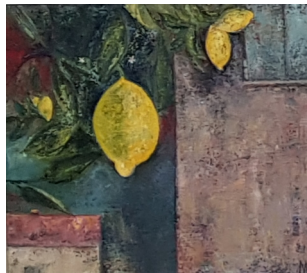
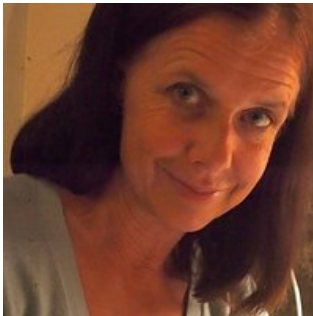
MÅNADENS KONSTNÄR

Folktandvårdens väntrum, Tuna Torg 4, Vallentuna

Sedan många år tillbaka anordnar Konstföreningens utställningsgrupp utställningar med företrädesvis lokala konstnärer i Folktandvårdens väntrum. Utställare in juni, juli och augusti är **Marie Holmström**. Marie, som bor i Vallentuna målar i olja och akryl. Hennes måleri är intuitivt och spontant. Kännetecknande för hennes måleri är att det är färgstarkt lager på lager, och den färdiga målningen överläter till betraktaren att finna budskap, djup och budskap.

Några av de senaste utställningar hon deltagit i är: Höstsalong Väsby konsthall 2018, Höstsalong Märsta 2018, Överbysalongen 2018 (samtliga dessa jurybedömda) och Danderyds vårsalong 2018. Marie är medlem i Vallentuna konstförening.

Webbsida: konst.se/marieholmstrom Kontakt: holmstrom.marie@gmail.com



MEDLEMSAVGIFT 2019

Här kommer en påminnelse till er som inte betalat medlemsavgiften ännu.

Vi uppskattar verkligen alla våra medlemmar. För att få reducerat pris till våra arrangemang krävs att man betalat årsavgiften Dessutom kan det underlätta för inköpsgruppen, som skall handla konst till medlemslotteriet. Var tionde medlem vinner ett konstverk, och vi brukar också lotta ut en närvarovinst vid årsmötet.

Årsavgiften är 300 kronor. Betalas till PG 81 59 31-1 Notera namn på de personer som avses.



VALLENTUNA KONSTFÖRENING

c/o Rosengårdsvägen 183 186 33 Vallentuna

Telefonnummer till Lennart Hallsten (ordförande) 072 – 221 65 11

www.vallentunakonstforening.se

vkf@vallentunakonstforening.se

PG 81 59 31- 1 / Org.nr 802444-2819