



# Vallentuna paletten

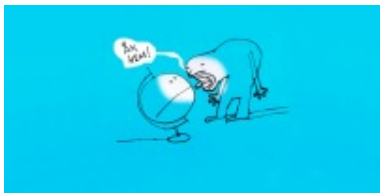
Alla medlemmar  
önskas  
En skön och treulig  
sommars!

Vallentuna konstförening • 3/2018

## Satirutställningen

Utställningen av satirteckningar som aviserades kortfattat i förra numret har nu tagit fastare form. Utställningen får vernissage i Kulturhusets Konstklubben den 16 juni kl. 12 och den pågår till och med den 19 augusti. Öppettiderna följer bibliotekets.

Tio av Sveriges idag mest namnkunniga satirtecknare, Marie Tillman, Max Gustafson, Sahar Burhan, Ulf Frödin, Nanna Johansson, Riber Hansson, Sara Granér, Robert Nyberg, Carina Kågström och Magnus Bard, visar två till tre verk var. Alla visar den lilla och stora världen ur oväntade perspektiv, så passa på att vidga vyerna inför höstens val!



Teckning: Ulf Frödin

## Kort om vårens begivenheter

Visningen av Waldemarsuddes Sigrid Hjertén-utställning lockade så många medlemmar att gruppen blev fullteknad. Den vackra och intressanta utställningen presenterades av museets som vanligt mycket kunniga guide, vilket uppskattades av deltagarna. Utställningen kan fortfarande ses, fram till den 26 augusti.

Magnus Bards visning av ett antal av sina satiriska teckningar var också ett populärt arrangemang, med ett 50-tal deltagare. Publiken deltog livligt med frågor och kommentarer kring bilderna. Föredraget väckte definitivt mersmak inför sommarens utställning.

Utställningsgruppen hade lagt ned stor möda och åstadkommit ett välhängd presentation i utställningsrummets av amatörutställningens alla konstverk i olika stilar och material. Utställningen drog många besökare och då flera av konstnärerna fick sälja av sina verk måste arrangemanget betraktas som en succé.

### Obs.!

Till de medlemmar som anmält sin epostadress distribueras detta nummer av Vallentunapaletten endast digitalt. Övriga får som vanligt sitt exemplar i brevlådan, dock möjligen på något enklare papper.

## Andra utställningar i sommar

- Prins Eugens Waldemarsudde** [www.waldemarsudde.se](http://www.waldemarsudde.se)  
*Sigrid Hjertén – En mästertlig kolorist* 10/2–26/8  
*Nordisk konst 1880–1940* verk ur Waldemarsuddes samlingar med svensk och övrig nordisk konst från 1880-talets friluftsmåleri till och med 1940-talets modernism. 16/6–16/9
- Moderna Museet** [www.modernamuseet.se](http://www.modernamuseet.se)  
*Nathalie Djurberg & Hans Berg* Drömlika, animerade världar av objekt, musik och rörlig bild. 16/6–9/9  
*Art et Liberté* Den första större museiutställningen om ett surrealistiskt konstnär- och författarkollektiv baserat i Kairo. –24/8
- Thielska Galleriet** [www.thielska-galleriet.se](http://www.thielska-galleriet.se)  
*Tyra Kleen (1874–1951). Konstnär, vagabond, äventyrare.*  
Symbolistiska målningar, dramatiska litografier och färgsprakande illustrationer av dans från Bortre Asien. 16/6 –23/9
- Millesgården** [www.millesgarden.se](http://www.millesgarden.se)  
*1900-TAL! PICASSO, DALI, LÉGER och mer ur Didrichsens samling*  
Ett generöst lån från Didrichsens konstmuseum i Helsingfors gör det möjligt att i en och samma utställning visa måleri och skulptur av femtio av de mest framstående modernisterna. 16/6–2/9
- Sven-Harrys konsthall** [sven-harrys.se](http://sven-harrys.se)  
*Peter Dahls världar* Retrospektiv utställning som följer konsten och den bakomliggande drivkraften hos en av landets mest kända samtida konstnärer – från krigsårens 1940-tal till den sannolikt sista målningen 2016 – ett trippelsjälporträtt. –19/8
- Liljevalchs** [www.liljevalchs.se](http://www.liljevalchs.se)  
*Lars Lerin* En bildvärld skapad av vatten och pigment. Ett hundratal målningar från 2002–2018. –9/9
- Artipelag** [www.artipelag.se](http://www.artipelag.se)  
*Bloomsbury Spirit* För första gången i Sverige en utställning om den radikala och gränsöverskridande Bloomsburygruppen som verkade i Storbritannien i början av 1900-talet. –30/9
- Edsvik Konsthall** [www.edsvik.com](http://www.edsvik.com)  
*Akvarellsommars* Internationella akvarellmålare. 16/6–8/7  
*Per Myrehed* Bilder som berättar om ett själsligt landskap. –26/8  
*Art Brut – Sverige och Japan* Dåtida från Mentalvårdsmuseet i Dalarna och samtida från Japan 3/6–6/7  
*Stefan Gadnell, Cecilio Chaves, Tomas Lacke* Tre separata utställningar. 14/7–19/8

## Kalendariet

- 16 juni till 19 augusti, Konstklubben  
*Sommarutställning, satirtecknare*

Se ovan

- 25 augusti, kl. 8.45, Vallentuna station  
*Bussutflykt till Södertälje och Mariefred*

Se sid. 2

- 12 september, kl. 15, KTH Stockholm  
*Konst- och arkitekturvandring*

Se sid. 2

- 6–7 oktober, Utställningsrummet och ateljéer  
*Konst i Roslagen*

Se sid. 2

- 31 oktober, kl. 18, Folksamhuset, Stockholm  
*Konstskatter i Folksams huvudkontor*

Se sid. 2



## Boka redan nu!

Konstföreningen startar höstens aktiviteter tidigt även i år. Knappt har sommarutställningen avslutats förrän vi den **25 augusti** gör en bussresa halva Mälarn Runt. Med start kl. **8.45** reser vi från **Vallentuna station**.

Vårt första stopp blir **Saltskog gård** i utkanten av Södertälje som var **Carl Fredrik Liljevalchs** (1837-1909) bostad. Vi känner honom som skapare av Liljevalchs konsthall och han var en färgstark affärsman och mecenat med ett socialt och konstnärligt patos. Saltskog gård utvecklades under Liljevalchs ledning till en mönstergård och även Södertälje fick del av hans filantropiska verksamhet. 1985 invigdes gården som konstnärligt centrum med konstnärateljéer och utställningsytor i huvudbyggnadens bottenvåning. Under åren har gården sedan dess fungerat som ett kulturhus med ett omfattande program av konstutställningar, musik- och lyrikevenemang. När vi kommer dit bjuds vi på kaffe och kaka. En mycket engagerad och välkomnande guide visar konst från gården och berättar om dess historia och verksamhet. Eventuellt hinner vi också med en promenad i parken.

Därefter sätter vi oss i bussen och åker en kort sträcka till **Wendela Hebbes hus**, ett livaktigt kulturhus i centrala Södertälje intill kanalen. Wendela (1808-1899) var en osedvanligt handlingskraftig och mångsidig person – författare, tonsättare samt översättare - och anses vara Sveriges första kvinnliga journalist. Hon levde tillsammans med Lars Johan Hierta, Aftonbladets grundare, och höll en litterär salong, vilken blev en verkligt central samlingspunkt för Stockholms litterära och konstnärliga värld under mitten av 1800-talet. Vi guidas först i husets övervåning av två personer från föreningen Wendelas vänner och får ta del av Wendelas spännande liv och miljö. Därefter intar vi en buffélunch i husets undervåning ca kl 12.45.

Efter lunchen tar vi en kort promenad genom folkviolet, Södertäljefestivalen pågår denna helg, som tar oss till **Södertälje konsthall** mitt i stans centrum. Konsthallen fyller 50 år och firar detta med en

**jubileumsutställning** med måleri, teckningar, skulpturer, foton och textilier. Utställningen blickar såväl bakåt på konsthallens historia som framåt på konstens gestaltning i dag. Vi guidas under ca en timme bland verk från stadens konstsamling som blandas med axplock från viktiga utställningar. Konstverken sätts delvis in i ett feministiskt perspektiv.

Vi tar oss sedan en lugn, kort promenad till den parkerade bussen för vidare färd mot **Mariefred** och **galleriet Philp Art** i stans ytterområde, där en kortare trappa leder upp till galleriet. Galleristen och konstnären Marianne Philp ställer vid denna tidpunkt ut verk av den ryskfödda akvarellisten **Maria Ginzburg**, som sedan början av 1990-talet haft mängder av utställningar och hållit ett flertal målarkurser. Därtill har hon skrivit många böcker om akvarellmålning. Medan vi betraktar utställningen serveras förfriskningar (du kan erlagga ett litet bidrag om du vill). Sedan vi blivit andligen mätta och tillfredsställda av alla konstupplevelser under dagen sätter vi oss i bussen för hemfärd över Strängnäsbron med förväntad hemkomst ca kl 18.30.

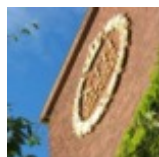
Tilläggas kan att några av föreningens medlemmar kommer att fungera som bussguider med inledande orienteringar om Södertäljes historia, om Wendela Hebbe samt om akvarellstilar. För resa, visningar samt kaffe och lunch blir kostnaden **550 kr** för medlemmar som betalat årets avgift, **600 kr** för övriga. Minst 22 medresenärer behövs för att kostnaden för att resan ska bli rimlig. Tipsa gärna vänner och bekanta om denna innehållsrika och prisvärda resa!

Anmälan och eventuella frågor tas emot av Lennart Hallsten, antingen på e-post [lennart.hallsten@gmail.com](mailto:lennart.hallsten@gmail.com) eller på tel. **08-51177387**. **Sista anmälningsdag är den 19 augusti**. Kom också ihåg att anmäla om du betalt årets medlemsavgift. Alla som anmält sig får en bekräftelse senast måndagen den 20 augusti om resan genomförs, och ska då betala deltagaravgiften till föreningens Plusgiro, **815931-1**

Varmt välkomna, hälsar *Lennart Hallsten!*

## Konst och arkitektur vid KTH

Onsdagen den **12 september** gör vi under en dryg timme en guidad konst- och arkitekturpromenad vid **Kungliga Tekniska högskolan** med start kl **15**. KTH är som ett konstgalleri med verk av det tidiga 1900-talets främsta svenska konstnärer, alla utsedda av arkitekten, Erik Lallerstedt.



Här finns fristående skulpturer, reliefskulpturer och målningar på väggar och tak – av, bland flera andra, Carl Milles, Axel Törneman och Ivar Johnsson.

Deltagaravgiften är **50 kr för medlemmar med betald årsavgift, 100 kr för övriga**. Den betalas till **Pg 815931-1**.

Deltagarantalet är begränsat. Anmälan senast den 9 september till **Monica Hollstrand, 0703 424149, monica@hollstrand.com**.

### Medlemsavgiften?

**Har du inte inte betalat den, gör det nu!**

275:- Pg 815931-1

## Händer också i höst

Som vanligt ordnas konstrundan **Konst i Roslagen** under **första veckoslutet i oktober, i år den sjätte och sjunde**. Deltagarna från Vallentuna har sin samlingsutställning i Kulturhusets utställningsrum med start ett par veckor före själva konstrundan. Utförligare information kommer efter sommaren.



Onsdagen den **31 oktober**, med start kl. **18**, får vi en c:a två timmar lång guidad visning av alla konstskatter i **Folksams huvudkontor** vid Skanstull. Vi får ta del av marmorhusets arkitektur och interiör, med mängder av specialbeställda möbler och skulpturer, gobelänger, målningar, mosaiker, m.m. av konstnärer som Carl Eldh, Isaac Grünewald, Sven X:et Eriksson, Barbro Nilsson.

Deltagarantalet är begränsat. **Anmälan** krävs senast den **28 oktober** till **Lennart Hallsten, 51177387, lennart.hallsten@gmail.com**.

Deltagaravgiften, **100 kr för medlemmar, 150 kr för övriga**, betalas som vanligt till **Pg 815931-1**.

## Föreningens styrelse 2018 (Mer information på hemsidan [www.vallentunakonstforening.se](http://www.vallentunakonstforening.se))

Ordförande	Lennart Hallsten	<a href="mailto:lennart.hallsten@gmail.com">lennart.hallsten@gmail.com</a>	08-51177387
Vice ordförande	Stig Rybrink	<a href="mailto:0851171941@telia.com">0851171941@telia.com</a>	08-51171941
Sekreterare	Karin Hammarqvist	<a href="mailto:karin.hammarqvist@gmail.com">karin.hammarqvist@gmail.com</a>	0706 990490
Kassör	Monica Hollstrand	<a href="mailto:monica@hollstrand.com">monica@hollstrand.com</a>	0703 424149
Ledamot	Magnus Bard	<a href="mailto:magnus_bard@hotmail.com">magnus_bard@hotmail.com</a>	0702 179911
Suppleant	Maj Norling	<a href="mailto:ainamaj.norling@gmail.com">ainamaj.norling@gmail.com</a>	0706 234581
Suppleant	Gun-Britt Sandström	<a href="mailto:gb@johansandstrom.se">gb@johansandstrom.se</a>	08-51173638

### Inköpsgrupp

Stig Rybrink, Julia Bergström, Marie Sparr, Gun-Britt Sandström

### Utställningsgrupp

Magnus Bard, Lena Björn-Svensson, Mats Nicklasson, Lennart Ålund

### Konst i Roslagen

Stig Rybrink, Lena Björn-Svensson